

# MAPPA DEI CONCETTI

## LA VELOCITÀ

### VELOCITÀ MEDIA

#### SPAZIO

$\Delta x$	spostamento
m	metro

#### TEMPO

$\Delta t$	intervallo di tempo
s	secondo

FORMULA	A PAROLE	SPIEGAZIONE	UNITÀ DI MISURA
$\frac{\Delta x}{\Delta t}$	lunghezza del percorso tempo impiegato a percorrerlo	spazio percorso nell'unità di tempo	m/s metro al secondo

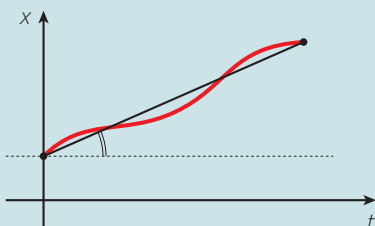
### VELOCITÀ ISTANTANEA

calcolata fra due istanti infinitamente vicini

#### NEL GRAFICO SPAZIO-TEMPO

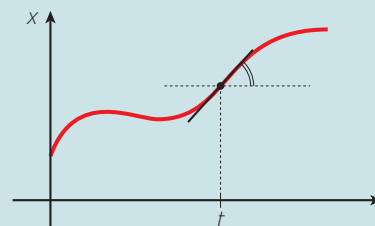
#### LA VELOCITÀ MEDIA

è la pendenza del segmento che unisce gli estremi del moto



#### LA VELOCITÀ ISTANTANEA

è la pendenza della tangente alla curva in un certo istante



### IL MOTO RETTILINEO UNIFORME

avviene lungo una retta

a velocità costante

la velocità media coincide con la velocità istantanea su tutto il tragitto



### IL GRAFICO SPAZIO-TEMPO DEL MOTO RETTILINEO UNIFORME

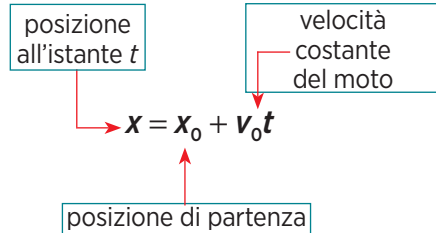
è una retta la cui pendenza coincide con la velocità costante del moto

istante per istante il grafico spazio-tempo fornisce la posizione del corpo

### LEGGE ORARIA

è la formula che definisce la regola con la quale varia la posizione al passare del tempo

### LEGGE ORARIA DEL MOTO RETTILINEO UNIFORME



### MOTI A CONFRONTO

	TRAIETTORIA	GRAFICO SPAZIO-TEMPO	LEGGE ORARIA
QUIETE	<p>un punto</p>	<p>una retta parallela all'asse del tempo</p>	$x = x_0$
MOTO RETTILINEO UNIFORME	<p>un segmento</p>	<p>una retta la cui pendenza è la velocità</p>	$x = x_0 + v_0t$